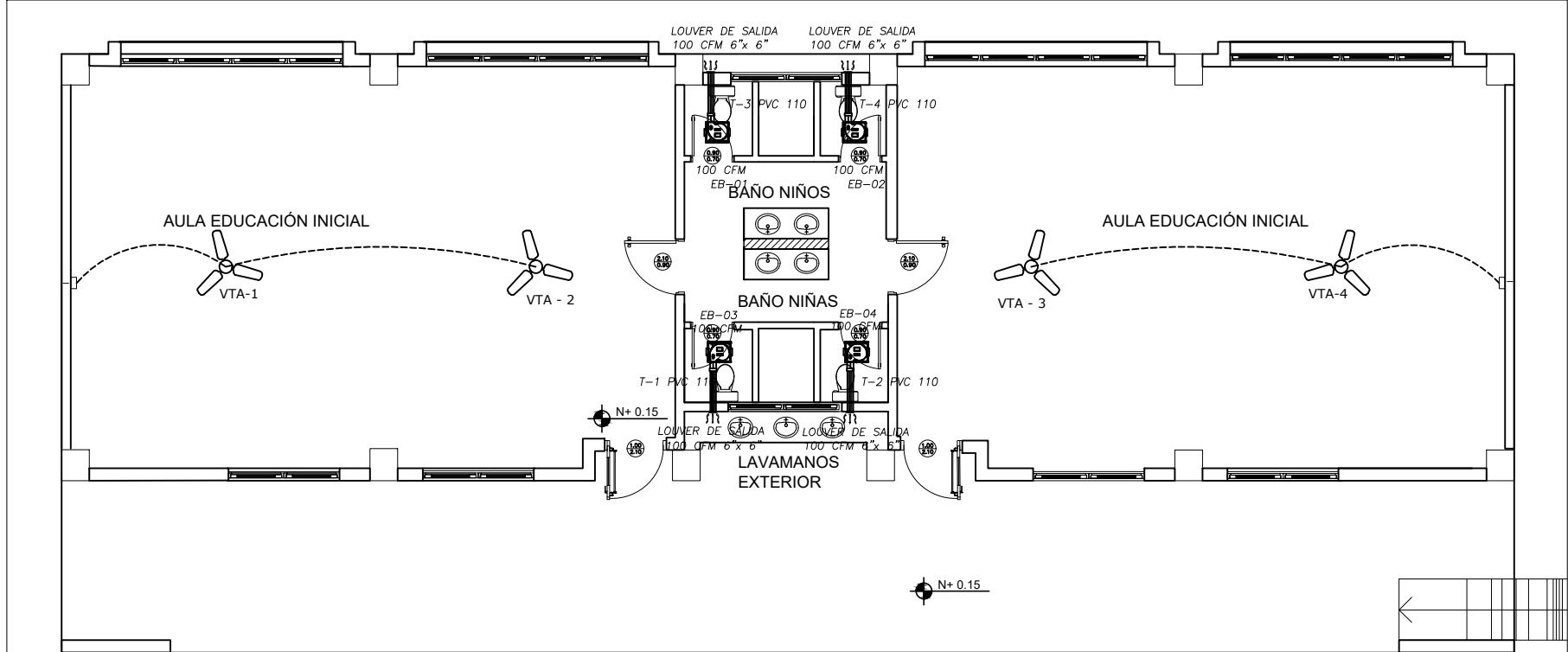
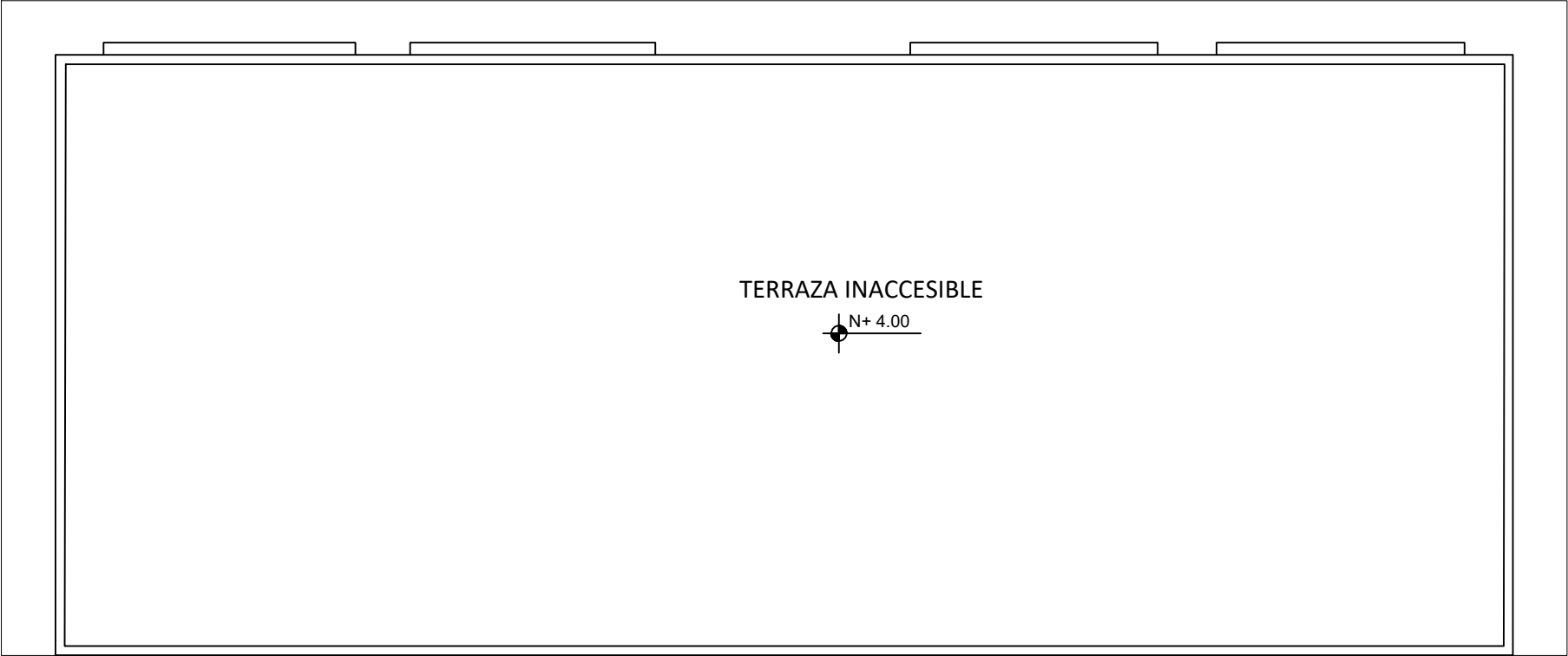


BLOQUES EDUCACIÓN INICIAL PLANTA TIPO A-B-C



PLANTA BAJA

ESCALA 1:100



PLANTA DE CUBIERTA

ESCALA 1:100

SIMBOLOGIA VENTILACIÓN MECÁNICA Y AIRE ACONDICIONADO	
SÍMBOLO	DESCRIPCIÓN
	Ventilador de techo
	Unidad evaporadora – Cassette 4 vías
	Tubería de refrigerante aire acondicionado
	Tubería PCV presión
	Tubería PCV presión Ø 110mm
	Unidad condensadora
	Ventilador de extracción de baños
	Cable de control
	Interruptor VTA

CUADRO DE EQUIPOS DE AIRE ACONDICIONADO Y VENTILACIÓN															
ITEM	DENOMINACION	CANTIDAD	CARACTERÍSTICAS MECÁNICAS							CARACTERÍSTICAS ELÉCTRICAS					OBSERVACIÓN
			TIPO	CAP. BTU/H	CFM	PRESIÓN ESTÁTICA pul C.A.	FILTRO	NIVEL DE RUIDO dBA	pot HP	Ø FASE	V Volt	Hz Frecuencia	A Amp	Pot kW	
VTA	VENTILADOR DE TECHO Ø 48"	4	helicoidal de techo	—	—	—	—	45		1	110	60	—	0.086	
EB	VENTILADOR DE BAÑO	4	Tipo plafon	—	100	0.25	—	—		1	110	60	—	0.040	



ING. JULIO CESAR ZAMBRANO ZAMBRANO
DIRECTOR DE TRANSPORTE Y OBRAS PÚBLICAS DISTRITAL DE MANABÍ(S)

ARQ. JUAN PABLO VILLAFUERTE
DIRECTOR NACIONAL DE INFRAESTRUCTURA FÍSICA

ESQUEMA REFERENCIAL DEL PROYECTO:



PROYECTO:
"UNIDAD EDUCATIVA ESTANDARIZADA DEL MILENIO "
CAMPOZANO

UBICACIÓN:

MANABÍ PROVINCIA

PAJAN CANTÓN

CAMPOZANO PARROQUIA

TIPOLOGÍA:

MAYOR

CONTIENE:

BLOQUES EDUCACION INICIAL PLANTA TIPO A-B-C
PLANTAS Y DETALLES

ESCALA:

INDICADAS

FECHA:

DICIEMBRE 2022

LÁMINA N.º

MEC - 08

SELLOS MUNICIPALES: